

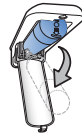


### Installation Instructions for GS-L3

1. Locate the existing filter and remove it by pressing the push button on the filter cover to open. Be sure that the filter cover is completely dropped down. This may require you to remove the shelf underneath the filter cover. Replacing the filter may cause some water to drip and is normal. You can place a small cup or towel underneath the filter hole to catch any waste.



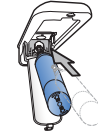
2. Pull the filter downward and pull the filter out. When the filter cover is opened at a full angle, the filter will easily be removed.



3. Remove packaging and carefully remove the sanitary cap from the top of the new filter.



4. Insert the new filter into the filter housing with the ears of the filter in the horizontal position and push it in until it stops. Push the filter back up firmly until you can't push it up any further. This is required to activate the internal valve inside the refrigerator.



5. Close the filter cover, it will click into place.



6. Run approximately 2.5 gallons of water from the dispenser periodically to clear the system and to receive a good flow. If the water flow is slower than usual, please repeat Step 4.



Note: Initial flow rate may be slower than expected. Full flow rate should be restored within 24-36 hours.

7. Check the filter for any noticeable leaks. If leaks are detected, please repeat Step 4.



8. To reset the filter monitor light, please refer to your refrigerator owner's manual for specific instructions.



Flow Rate:	.5 gpm (1.89 lpm)
Operating Temperature:	33°-100°F (0.6°-38°C)
Min Operating Pressure:	20 psi (138 kPa)
Max Operating Pressure:	100 psi (689 kPa)
Life:	6 months or 300 gallons (1,136 liters)



Manufactured by: TST Water, LLC, Temecula, CA

For further questions or assistance, please call (866) 218-8473.

**Warning:** To reduce the risk of property damage from water leakage, the filter bypass plug MUST be used when a filter replacement cartridge is not installed. For cold water applications only. Do not use with water that is microbiologically unsafe or of unknown quality without adequate disinfection before or after the system. Protect from freezing. REPLACE FILTER EVERY 6 MONTHS, OR IF BAD TASTE OR ODOR OCCURS. The risk associated with small parts can cause choking if swallowed. Keep children away from small parts during the replacement of the water filter.

P/N 803189

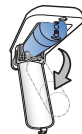


### Instrucciones de instalación para GS-L3

1. Localiza el filtro existente y quítalo presionando el botón en la cubierta del filtro para abrir. Asegúrese de que la tapa del filtro está completamente abierta. Esto puede requerir que se quite la repisa debajo de la cubierta del filtro. Reemplazando el filtro puede causar un poco de agua que gotee y es normal. Puede colocar una taza pequeña o una toalla debajo del orificio del filtro para recoger los residuos.



2. Hale el filtro hacia abajo y saca el filtro. Cuando la cubierta del filtro se abre en un ángulo completo, fácilmente se debería salir el filtro.



3. Retira el empaque y el tapón sanitario del nuevo filtro.



4. Coloca el nuevo filtro en la carcasa del filtro con los oídos del filtro en la posición horizontal y empuja el filtro adentro hasta que se detenga. Empuja el filtro para arriba con firmeza hasta que no se puede avanzar más. Esto es necesario para activar la válvula interna en el interior del refrigerador.



5. Cierre la cubierta del filtro hasta que se encaje en su lugar.



6. Descarga aproximadamente 2,5 litros de agua del dispensador periódicamente para aclarar el sistema y para recibir un buen flujo. Si el flujo de agua es más lenta de lo habitual, por favor, repita paso 4.



Nota: Flujo inicial puede ser más lenta de lo esperado. Flujo total se debe restaurar dentro de 24-36 horas.

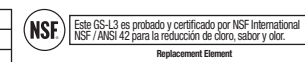
7. Inspecciona el filtro de fugas. Si se detectan fugas, por favor, repita paso 4.



8. Para restablecer la luz de control del filtro, consulte el manual del propietario de su refrigerador para obtener instrucciones específicas.



Tasa de Flujo:	.5 gpm (1.89 lpm)
Temperatura de Funcionamiento:	33°-100°F (0.6°-38°C)
Presión Mínima de Funcionamiento:	20 psi (138 kPa)
Presión Máxima de Funcionamiento:	100 psi (689 kPa)
Vida Útil:	6 months or 300 gallons (1,136 liters)



Manufactured by: TST Water, LLC, Temecula, CA

Para preguntas o ayuda, por favor llame (866) 218-8473.

**Advertencia:** Para reducir el riesgo de daños materiales debido a fugas de agua, el tapón de derivación del filtro debe ser utilizado cuando un cartucho de recambio filtro no está instalado. Sólo para aplicaciones de agua fría. No use con agua que no sea microbiológicamente insegura o de calidad desconocida sin una desinfección adecuada antes o después del sistema. Proteja contra la congelación. CAMBIAR FILTRO CADA 6 MESES, O SI MAL GUSTO O OLOR ocurre. El riesgo asociado con las piezas pequeñas puede causar asfixia si se ingieren. Mantenga a los niños lejos de las piezas durante la sustitución del filtro de agua.

P/N 803189