

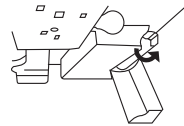


## Installation Instructions for GS-M2

1. Locate the filter housing and open the cartridge cover by pushing in where indicated and the cover will drop down.



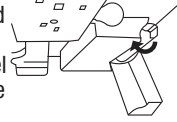
2. Remove the existing water filter by slowly rotating it counter clockwise. A small amount of water may drip from the water filter.



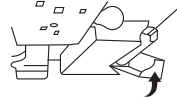
3. Remove packaging and carefully remove the sanitary cap at the top of the new filter; twisting eases the plug out.



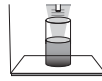
4. Position the filter inside of the filter housing and slowly rotate the filter clockwise until it stops. When the filter is properly installed, you will feel it "click" as it locks into place. The blade on the end of the water filter should be in the vertical position when it is fully installed. Do not over tighten.



5. Close the cartridge cover.



6. Run approximately 2.5 gallons of water from the dispenser periodically to clear the system and to receive a good flow. If the water flow is slower than usual, please repeat Step 4.



Note: Initial flow rate may be slower than expected. Full flow rate should be restored within 24-36 hours.

7. Check the filter for any noticeable leaks. If leaks are detected, please repeat Step 4.

8. To reset the filter monitor light; please refer to your refrigerator owner's manual for specific instructions.

Reset



Flow Rate:	.5 gpm (1.89 lpm)
Operating Temperature:	33°-100°F (0.6°-38°C)
Min Operating Pressure:	30 psi (207 kPa)
Max Operating Pressure:	100 psi (689 kPa)
Life:	6 months or 300 gallons (1,136 liters)



This GS-M2 is Tested and Certified by NSF International against NSF/ANSI Standard 42 for the reduction of chlorine taste and odor.

Replacement Element

Manufactured by: TST Water, LLC, Temecula, CA

For further questions or assistance, please call (866) 218-8473.

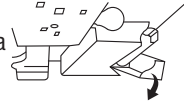
**Warning:** To reduce the risk of property damage from water leakage, the filter bypass plug MUST be used when a filter replacement cartridge is not installed. For cold water applications only. Do not use with water that is microbiologically unsafe or of unknown quality without adequate disinfection before or after the system. Protect from freezing. REPLACE FILTER EVERY 6 MONTHS, OR IF BAD TASTE OR ODOR OCCURS. The risk associated with small parts can cause choking if swallowed. Keep children away from small parts during the replacement of the water filter.

P/N 803191

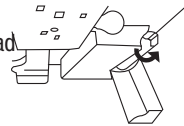


## Instrucciones de instalación para GS-M2

1. Localiza la carcasa del filtro y abra la cubierta del cartucho empujando en donde se indica y la cubierta se caerá.



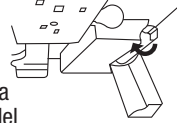
2. Retire el filtro de agua existente girando lentamente a la izquierda. Una pequeña cantidad de agua puede gotear del filtro de agua.



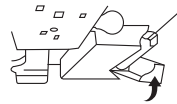
3. Retira el empaque y el tapón sanitario del nuevo filtro; girar el tapón facilitará su salida.



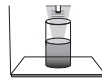
4. Coloque el filtro en el interior de la carcasa del filtro y gire lentamente el filtro a la derecha hasta que se detenga. Cuando el filtro está instalado correctamente, se sentirá un "clic", ya que encaje en su lugar. La hoja en el extremo del filtro del agua debe estar en la posición vertical cuando está totalmente instalado. No apriete demasiado.



5. Cierra la cubierta del cartucho del cartucho.



6. Descarga aproximadamente 2,5 litros de agua del dispensador periódicamente para aclarar el sistema y para recibir un buen flujo. Si el flujo de agua es más lenta de lo habitual, por favor, repita el paso 4.



Nota: Flujo inicial puede ser más lenta de lo esperado. Flujo total se debe restaurar dentro de 24-36 horas.

7. Inspecciona el filtro de fugas. Si se detectan fugas, por favor, repita el paso 4.

8. Para restablecer la luz de control del filtro, consulte el manual del propietario de su refrigerador para obtener instrucciones específicas.

Reset



Tasa de Flujo:	.5 gpm (1.89 lpm)
Temperatura de Funcionamiento:	33°-100°F (0.6°-38°C)
Presión Mínima de Funcionamiento:	30 psi (207 kPa)
Presión Máxima de Funcionamiento:	100 psi (689 kPa)
Vida Útil:	6 months or 300 gallons (1,136 liters)



Este GS-M2 es probado y certificado por NSF International NSF / ANSI 42 para la reducción de cloro, sabor y olor.

Replacement Element

Manufactured by: TST Water, LLC, Temecula, CA

Para preguntas o ayuda, por favor llame (866) 218-8473.

**Advertencia:** Para reducir el riesgo de daños materiales debido a fugas de agua, el tapón de derivación del filtro debe ser utilizado cuando un cartucho de recambio filtro no está instalado. Sólo para aplicaciones de agua fría. No use con agua que no sea microbiológicamente insegura o de calidad desconocida sin una desinfección adecuada antes o después del sistema. Proteja contra la congelación. CAMBIAR FILTRO CADA 6 MESES, O SI MAL GUSTO O OLOR OCURRE. El riesgo asociado con las piezas pequeñas puede causar asfixia si se ingieren. Mantenga a los niños lejos de las piezas durante la sustitución del filtro de agua.

P/N 803191